

Passeport Jaune

Je grimpe en sécurité sur SAE, en bloc et en tête, sous surveillance.

Pour enchaîner mes premières voies en tête,

J'apprends

Prendre confiance

- ▶ à me déplacer avec aisance en hauteur et à faire confiance à l'assurage
- ▶ à réaliser des mouvements inhabituels

Progresser

- ▶ à utiliser une prise oblique et aller chercher une prise de main un peu éloignée
- ▶ à repérer le cheminement général d'une voie, les prises pour réaliser un bloc



Protéger

- ▶ à vérifier l'agencement des tapis
- ▶ à demander au cadre une parade si j'en éprouve le besoin
- ▶ à ne jamais laisser ma corde derrière la jambe
- ▶ à trouver une position confortable pour mousquetonner
- ▶ à mousquetonner obligatoirement ma corde dans toutes les dégaines, dans le bon sens (brin du baudrier à l'extérieur du mousqueton)
- ▶ en haut de voie, à placer correctement ma corde dans un système d'assurage en moulinette libre
- ▶ à me réceptionner lors d'une chute de faible hauteur, en moulinette corde molle



En assurant le grimpeur :

- ▶ à préparer correctement la corde pour qu'elle « file » sans nœud et à sécuriser le brin libre
- ▶ à bien me positionner pour assurer, pour ne pas gêner le grimpeur, le voir et l'entendre
- ▶ à donner de la corde et en reprendre en fonction des actions du grimpeur
- ▶ à freiner une petite chute pour l'amortir et l'arrêter



La poubelle, c'est pas pour la déco !



Grimp' attitude

- ▶ à nettoyer mes chaussons
- ▶ à lover une corde, prendre soin du matériel confié et le ranger
- ▶ à préserver la propreté de la salle et à éviter tout gaspillage

Je progresse et je deviens un « vrai » grimpeur : je grimpe en tête et j'installe la corde en moulinette.

Je valide ...



4a
5b

... si je grimpe en tête avec aisance des blocs et des voies en tête, en garantissant ma sécurité et celle des autres, sous surveillance.

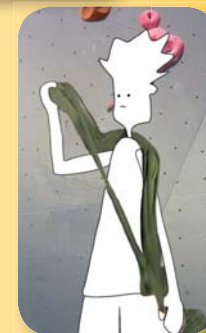
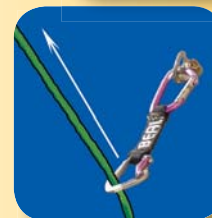
- ▶ Je vérifie si la zone de réception est libre.
- ▶ Je sollicite un pereur expérimenté si nécessaire.
- ▶ Je prépare ma corde et sécurise son extrémité libre.
- ▶ Je mousquetonne correctement la corde dans toutes les dégaines.
- ▶ J'assure avec vigilance le grimpeur de tête.
- ▶ Je bloque le grimpeur en cas d'échec éventuel et au point de moulinette avant de le redescendre.
- ▶ Je love une corde courte pour qu'elle file bien à la prochaine utilisation.

Et bien sûr, je contrôle tout, bien, à 2 et j'attends le feu vert du cadre.

- ▶ Dans la salle, je prends soin du matériel et des locaux.



Les contenus du précédent passeport sont aussi évalués.



Toujours sécuriser le brin libre avec un nœud.